



WEITERE AKTUELLE NACHRICHTEN

7-Tage-Rückblick

- // Mehr als 400.000 Neuzulassungen im März
- // Hoffnungsschimmer trotz weiterer Verluste
- // Abwrack-Anträge überschreiten Millionen-Marke

- // Vorstand und Betriebsrat verhandeln über Sparkurs
- // Kleine Nissan-Händler verdienen wieder mehr
- // GM vor kontrollierter "Blitz-Insolvenz"

Fahrzeugüberwachung

01.04.2009



KÜS-Geschäftsführer Peter Schuler will die Marktposition weiter ausbauen.

KÜS baut Marktposition aus

Die KÜS hat das vergangene Jahr nach eigenen Angaben mit einer positiven Bilanz abgeschlossen. Die Prüflingenieur haben rund 2,6 Prozent mehr Hauptuntersuchungen durchgeführt als im Jahr davor. Insgesamt wurden 2,3 Millionen Fahrzeuge von den KÜS-Experten inspiziert. Das entspricht einem Anteil von 9,3 Prozent an der Fahrzeugüberwachung in Deutschland (2007: 9,1 Prozent).

Bundesgeschäftsführer Peter Schuler betonte am Dienstag, dass man in Zukunft die starke Marktposition in der bundesdeutschen Fahrzeugüberwachung weiter festigen und ausbauen wolle. Dabei sei ein besonderes Augenmerk auf die Bedürfnisse der Partner zu richten. Konkret werde die KÜS alle Aktivitäten auf den Prüfstand stellen und deren direkten Wert für die

Partner ermitteln.

Erste Konsequenz dieser Überprüfung war der Verzicht auf eine Teilnahme an der Leipziger Kfz-Fachmesse Amitec in diesem Jahr. Bei der IAA 2009 im September will die Organisation aber früheren Angaben zufolge "in der gewohnten Art und Weise" am Start sein. (av)

- ← Zurück
- ✉ Artikel empfehlen
- 💬 Kommentar abgeben
- 🖨 Artikel drucken
- 📧 Newsletter-Abo
- 📖 Heft-Abo

WEITERE INFORMATIONEN

Verwandte Themen

- // Abwrackprämie erhöht Sicherheit
- // TÜV Süd Auto Plus mit neuem Vertriebschef
- // TÜV Rheinland und TÜV Süd begraben Fusionspläne
- // Dekra kauft in Südamerika zu
- // TÜV Süd bekräftigt Wachstumsziele
- // Roth leitet Dekra-Gutachtenabteilung
- // KÜS zieht positive Halbjahresbilanz
- // Dekra will in den Niederlanden zukaufen
- // Dekra vergibt erstes Qualitätssiegel an Mazda-Autohaus
- // TÜV Süd und TÜV Rheinland müssen nachbessern

KOMMENTARE ZUM ARTIKEL

Bisher noch keine Kommentare! Geben Sie doch den Ersten ab.

0 Leserbriefe

ABWRACKPRÄMIE - AKTUELLER STAND



Bereits gestellte Anträge (2. April 2009):
435.544 (altes Verfahren)
642.243 (Reservierungsverfahren)
// Weiter zur grafischen Übersicht

FRAGE DER WOCHE

GEBRAUCHTWAGEN.DE - INFOLINE

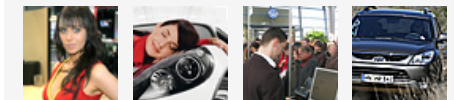


Treibstoff für die Kundenbindung
Das Autohaus Huber hat als einer der ersten Händler eine Partnerschaft mit Gebrauchtwagen.de geschlossen.
// mehr

WORTWECHSEL

- AUTOHAUS-Leser kommentierten diese Artikel:**
- [Bereits 75.000 Reservierungen eingegangen](#)
 - [Treibt die Autokrise große Autohändler in den Ruin?](#)
 - [Auch Kroymans Deutschland zahlungsunfähig](#)

BILDERGALERIEN



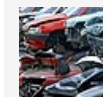
- // Messegirls AMI 2009
- // Auto-Highlights AMI 2009
- // Massenansturm bei Auto Sessner
- // Hyundai ix55

MARKENAUFTRITT



Citroën
Die Marke mit dem Doppelwinkel erfindet sich neu: Logo, Claim und Händler-Architektur wurden kräftig aufpoliert.
// mehr

DAS MÜSSEN SIE WISSEN



Leitfaden Abwrackprämie
Die Richtlinie steht. Alle wichtigen Details finden Sie frisch aktualisiert in unserem Überblick. // mehr

"HB OHNE FILTER"-BLOG VOM 27. MÄRZ



DER Wochenkommentar von Herausgeber Prof. Hannes Brachat
Heute: Wirtschaftszeichen, Wüstenstern, Kroymans, Schrottpremie, Tata Nano und Lidl's "Auto-Schnäppchen" // mehr



Wissen bewahren
Vergasertechnik
 Basiswissen und spezielle Baureihen -
 Zeichnungen und Schnittbilder. // mehr

BRANCHENRECHT



Archiv interessanter Urteile mit wertvollen Praxistipps.

Bitte wählen Sie ein Urteil ...

ÜBERSICHT



Autogas-Anlagen

Exklusive Umfrage unter 18 namhaften Anbietern. // mehr

HÄNDLERBEFRAGUNG



Die aktuelle Ausgabe des AUTOHAUS pulsSchlag

Spezialthema im März: Zeitbombe Leasingrückläufer // mehr

EXTRA



Neue Formulare für Verkauf und Werkstatt

Seit dem 1. Mai sind die neuen AGB des ZDK in Kraft. Alle Informationen und Bestellmöglichkeiten // mehr

RÜCKRUF



Aktuell:
 Mercedes
 Volvo
 Lexus

Alle Rückrufe

FAHRZEUGBESTAND 2008



Erneut leichte Steigerung

Auf Deutschlands Straßen waren zum 1. Januar 2009 49,6 Millionen Kraftfahrzeuge unterwegs. // mehr

VIDEO



// Porsche Panamera

// Audi A5 Cabrio

// Porsche Cayenne Diesel

// VW Polo V

MARKTPLATZ



Frisch vom Markt

Hier finden Sie Spezialisten und Dienstleister rund um die Themen Bauen, Beratung und Spezialwerkzeuge. // mehr

NICHTS VERPASSEN...



... und dann auch noch zum

Nulltarif!

Mit unserem Newsletter erhalten Sie werktäglich alle wichtigen News der Kfz-Branche per E-Mail

Anmelden

//Impressum //AGB //Datenschutz

 **Springer Automotive Media**

Weitere Online-Dienste: [auto-business-shop.de](#) / [autoflotte.de](#) / [autohaus-panel.de](#) / [autohaus.de](#) / [autoservicemeister.de](#) / [autoservicepraxis.de](#) / [busfahrer-magazin.de](#) / [eu-bkf.de](#) / [fahren-lernen.de](#) / [fahrschule-online.de](#) / [fuehrerschein-starthilfe.de](#) / [gefahrkut-online.de](#) / [gw-trends.de](#) / [heinrich-vogel-shop.de](#) / [logistik-inside.de](#) / [mediacentrum.de](#) / [omnibusrevue.de](#) / [springer-transport-media.de](#) / [starthilfe.de](#) / [taxi-zeitschrift.de](#) / [tm-tankstellenmarkt.de](#) / [trucker.de](#) / [truckmarket.de](#) / [verkehrsdienst.de](#) / [verkehrsrundschau.de](#) / [vogel-bildung.de](#) / [werkstattkatalog.de](#) /