

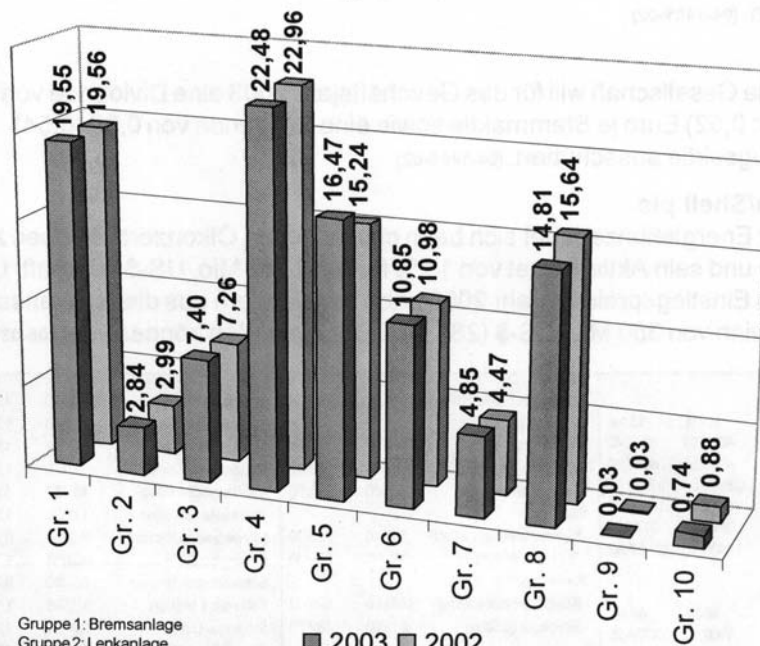
Mängel

Im Jahr 2003 konnten die rund 800 Prüfengeure der Kraftfahrzeug-Überwachungsorganisation freiberuflicher Kfz-Sachverständigere.V. (KÜS) in 44,51 % der Fälle „ohne Mängel“ für die untersuchten Fahrzeuge attestieren. Geringe Mängelstanden mit 33,50 % im Bericht der Hauptuntersuchung. Bei 21,95 % wurde mit der Bemerkung „erhebliche Mängel“ die Prüfplakette ver-

weigert und das Fahrzeug musste nach Beseitigung der Mängel zur Nachkontrolle. Mit 0,04 % war die Quote der verkehrsunsicher geschriebenen Fahrzeuge im Berichtsjahr gering. Bei diesen untersuchten Fahrzeugen wurde die Plakette am Fahrzeug entfernt und der Halter ausdrücklich darauf hingewiesen, dass es so nicht mehr am öffentlichen Straßenverkehr teilnehmen darf.

Mängelstatistik für das Jahr 2003

- im Vergleich zu 2002 -



- Gruppe 1: Bremsanlage
- Gruppe 2: Lenkanlage
- Gruppe 3: Sichtverhältnisse
- Gruppe 4: Lichttechn. Einrichtungen u. andere Teile der elektr. Anlage
- Gruppe 5: Achsen / Räder / Bereifung / Aufhängungen
- Gruppe 6: Fahrgestell / Rahmen; daran befestigte Teile (auch Hilfsrahmen)
- Gruppe 7: Sonstige Ausstattungen
- Gruppe 8: Umweltbelastung
- Gruppe 9: zusätzliche Untersuchung an Fahrzeugen zur gewerblichen PBef
- Gruppe 10: Identifizierung des Fahrzeugs

Quelle: KÜS